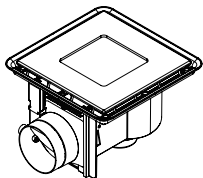


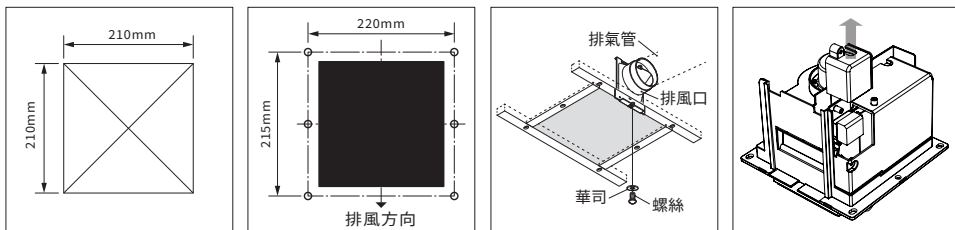
AT4005 / AT4005H

# 換氣扇

## 安裝及使用說明書

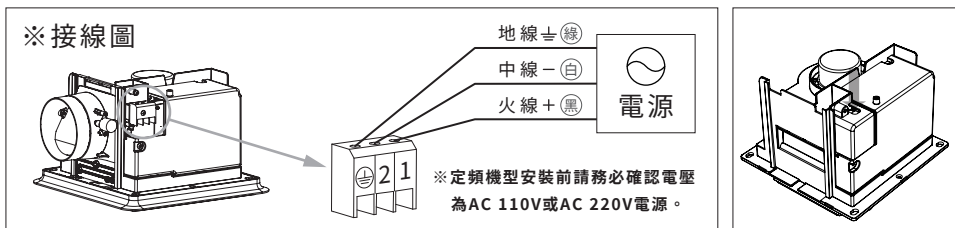


**安裝方法** ※排氣口之外徑 $\varnothing 100\text{mm}$ ，可連接適當使用長度的 $\varnothing 100 \times t2\text{P.V.C}$ 風管。

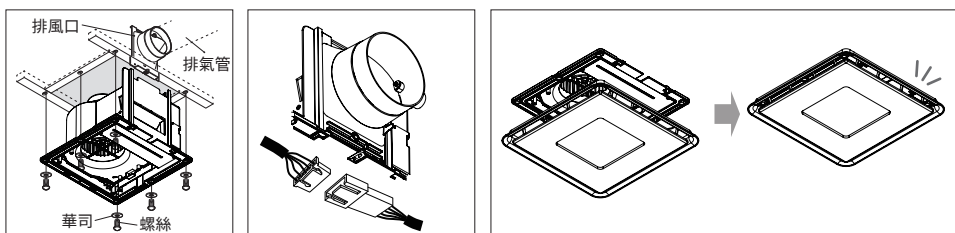


1. 天花板開孔尺寸  $210 \times 210\text{mm}$
2. 打孔安裝螺絲孔
3. 將排氣管接上排風口並鎖在天花板上
4. 卸下電源保護蓋

### ※接線圖



5. 請按照以上接線圖將電源連接至換氣扇端子上
6. 蓋上電源保護蓋



7. 將本體插入排風口，確認本體與排風口密合後再鎖上螺絲
8. 將排風口馬達接線對接
9. 將面板三隻卡腳側扣住本體排風口側，再將其他部分予以扣上並確認完全扣緊

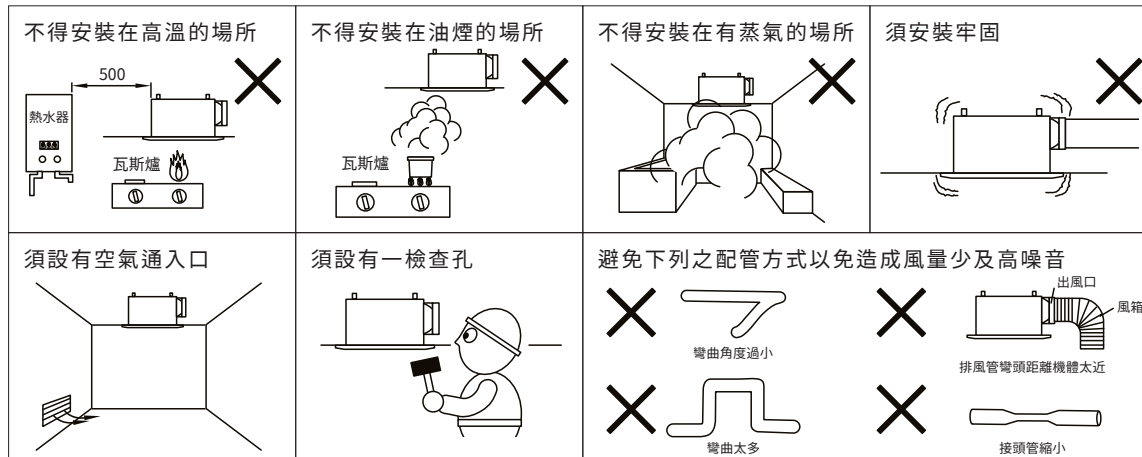
### 規格表

電壓	安培	功率	重量	安裝尺寸	排風口徑
110V / 60Hz	0.22A	24W	1.9kg	$210 \times 210 \times 160\text{mm}$	4"
220V / 60Hz	0.07A	16W	1.9kg	$210 \times 210 \times 160\text{mm}$	4"

### 注意事項

- 請在裝天花板之前安裝換氣扇
- 安裝換氣扇時，外蓋距地面高度不得低於2.5公尺
- 安裝換氣扇的地方，其強度要能耐本製品之重量
- 安裝不良會造成異音、共鳴音，請妥善裝配
- 天花板請使用強度較強且不易共鳴的材料（如：石膏板、甘蔗板）
- 為了不使排風管的結露水流入浴室，請向屋外下斜1~2度
- 電源請使用雙刀單頭式開關，若使用單刀式開關，請連接於火線上
- 且此方法在每一極的接觸點切斷後要有3mm以上的距離

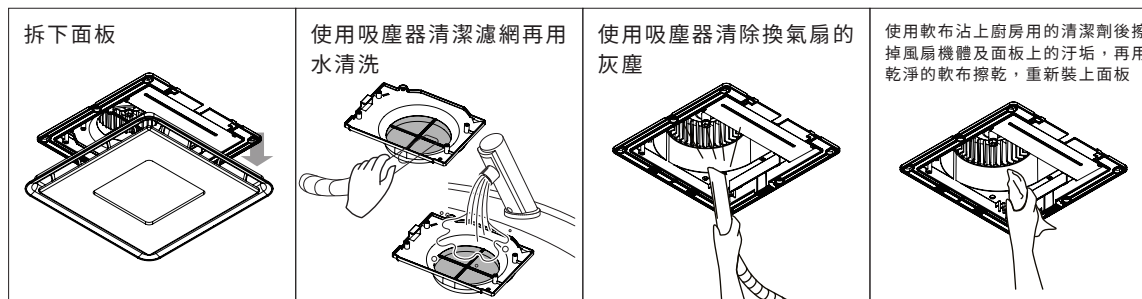
※在安裝換氣扇時，請遵守以下要求：



### 清潔方法

一段時間的使用之後，請定期清潔，面板及扇葉可拆下使用中性的清潔劑刷洗之，請勿使用汽油、稀釋劑或揮發性藥品清洗，扇葉清洗後，轉軸孔內的水分需用布擦乾。每年1~2次注入數滴高級潤滑油於馬達中心軸處，可延長使用壽命。※切勿讓水進入馬達。

※切勿把塑膠零件浸入高於 $60^{\circ}\text{C}$ 的水中。



### 故障處理

現象	診斷	對策
打開電源後不運轉	請確認電源與機體是否妥善連接	若接受後仍不運轉，則請經銷商處理
	扇葉是否被異物卡住（如老鼠、蟑螂...）	請拆下面板清除異物